

MINISTERIO DE MEDIO AMBIENTE Y AGUA
**SERVICIO NACIONAL DE METEOROLOGÍA
E HIDROLOGÍA**
DIRECCIÓN DE HIDROLOGÍA

**BOLETÍN SEMANAL
LAGO TITICACA
ACTUALIZADO AL 21 DE
FEBRERO DE 2025**



**UNIDAD DE ESTUDIOS
E INVESTIGACIÓN
HIDROLÓGICA**

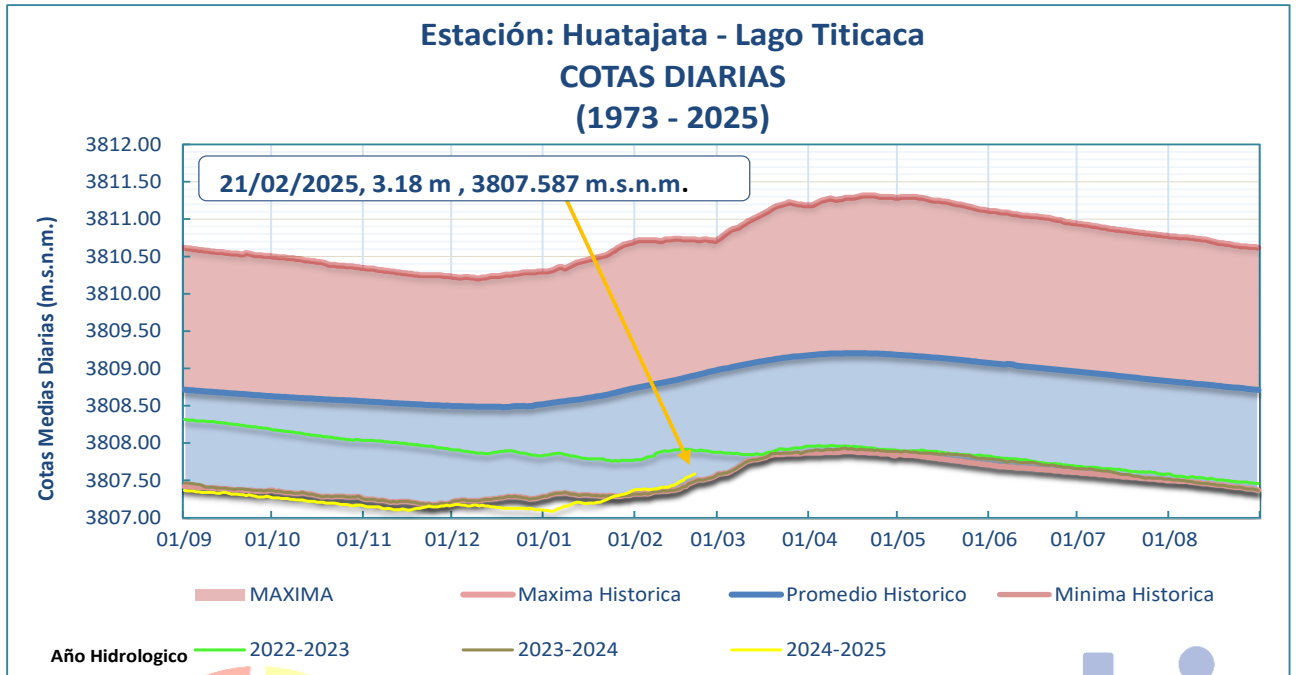
Febrero 2025

NIVELES LAGO TITICACA ESTACIÓN HUATAJATA

FECHA: 21 de febrero de 2025

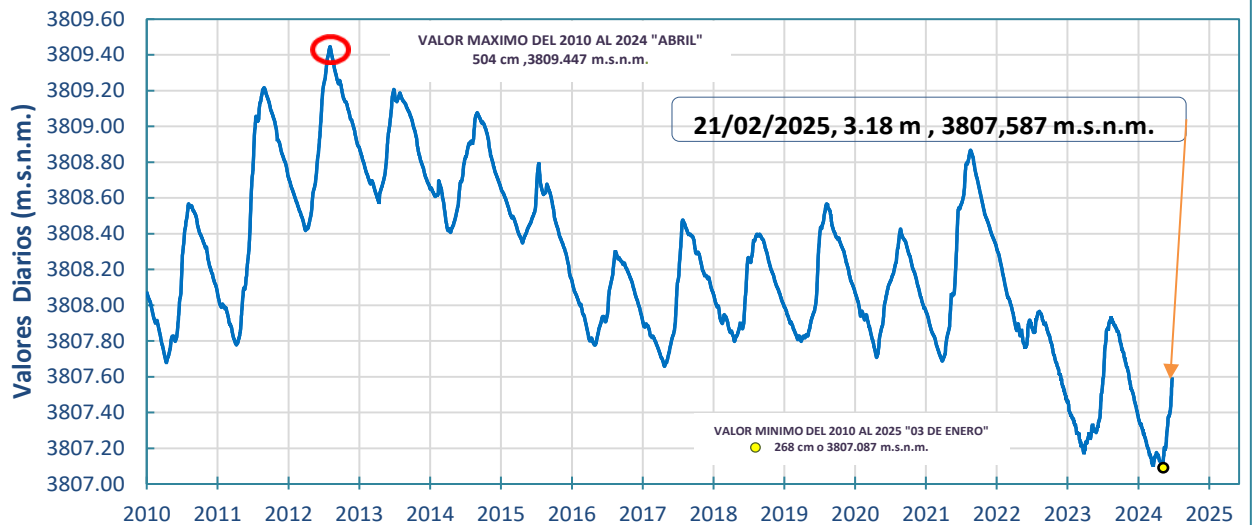
NIVEL: 3.18 m. (3807.587 m.s.n.m.)

VARIACIÓN ÚLTIMA SEMANA: Ascenso 15 cm.



- El nivel del Lago Titicaca en la estación hidrométrica de HUATAJATA a horas 08:00 a.m. es de 3.18 m. y en términos absolutos 3807.587 m.s.n.m., los niveles actuales se encuentran 1.32 m por debajo de su promedio histórico, cabe recalcar que la gráfica es la comparación del 21 de febrero de 2025 con 21 de febrero de gestiones pasadas.

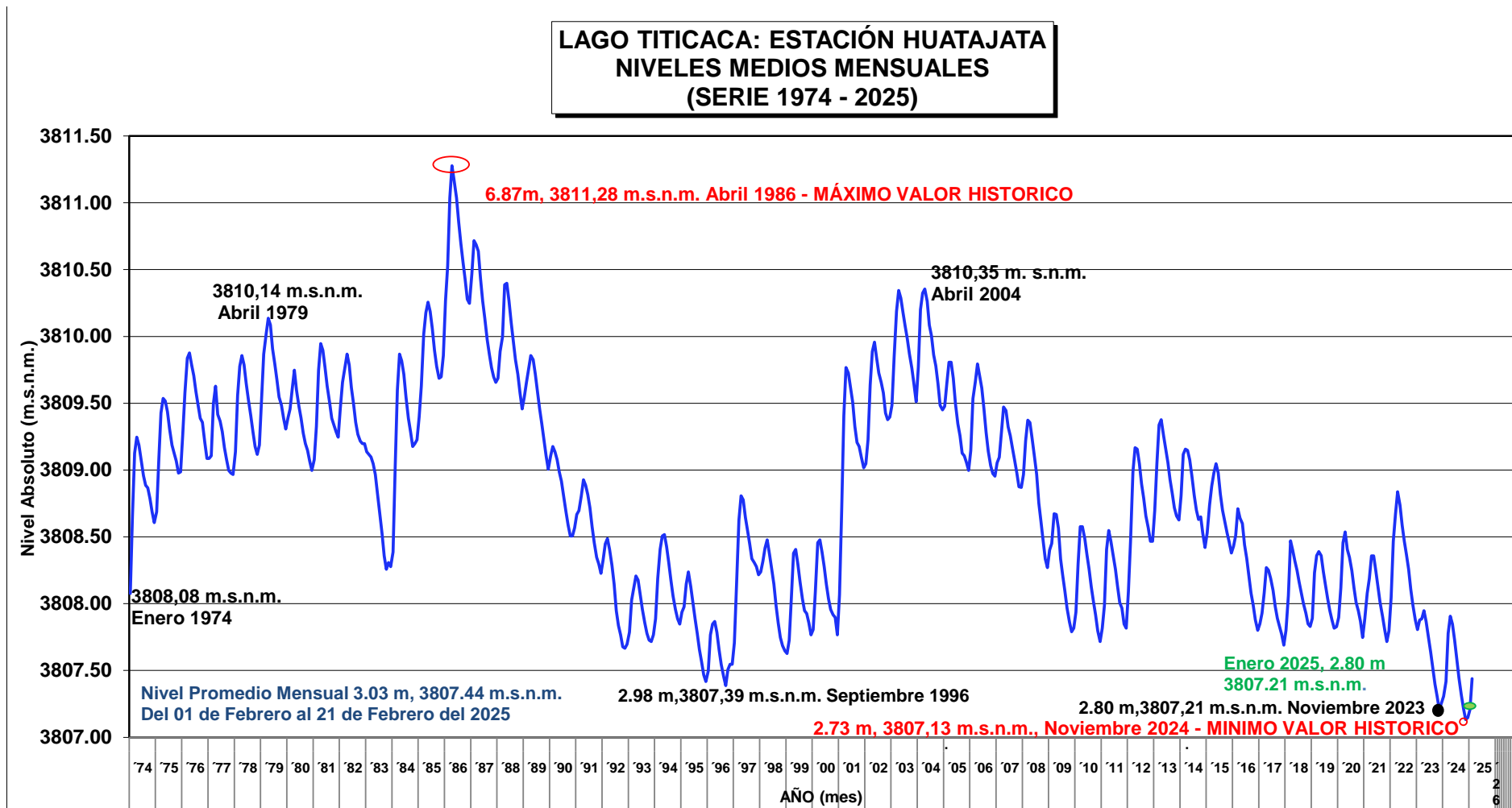
Estación: Huatajata - Lago Titicaca HISTÓRICA DIARIA: 2010 - 2025



Elaboración
SENAMHI - DIRECCIÓN DE HIDROLOGÍA - UNIDAD DE ESTUDIOS E INVESTIGACIÓN HIDROLÓGICA

GRÁFICO DE NIVELES MENSUALES (1974 - 2025):

Promedios mensuales hasta Enero de 2025



Elaboración

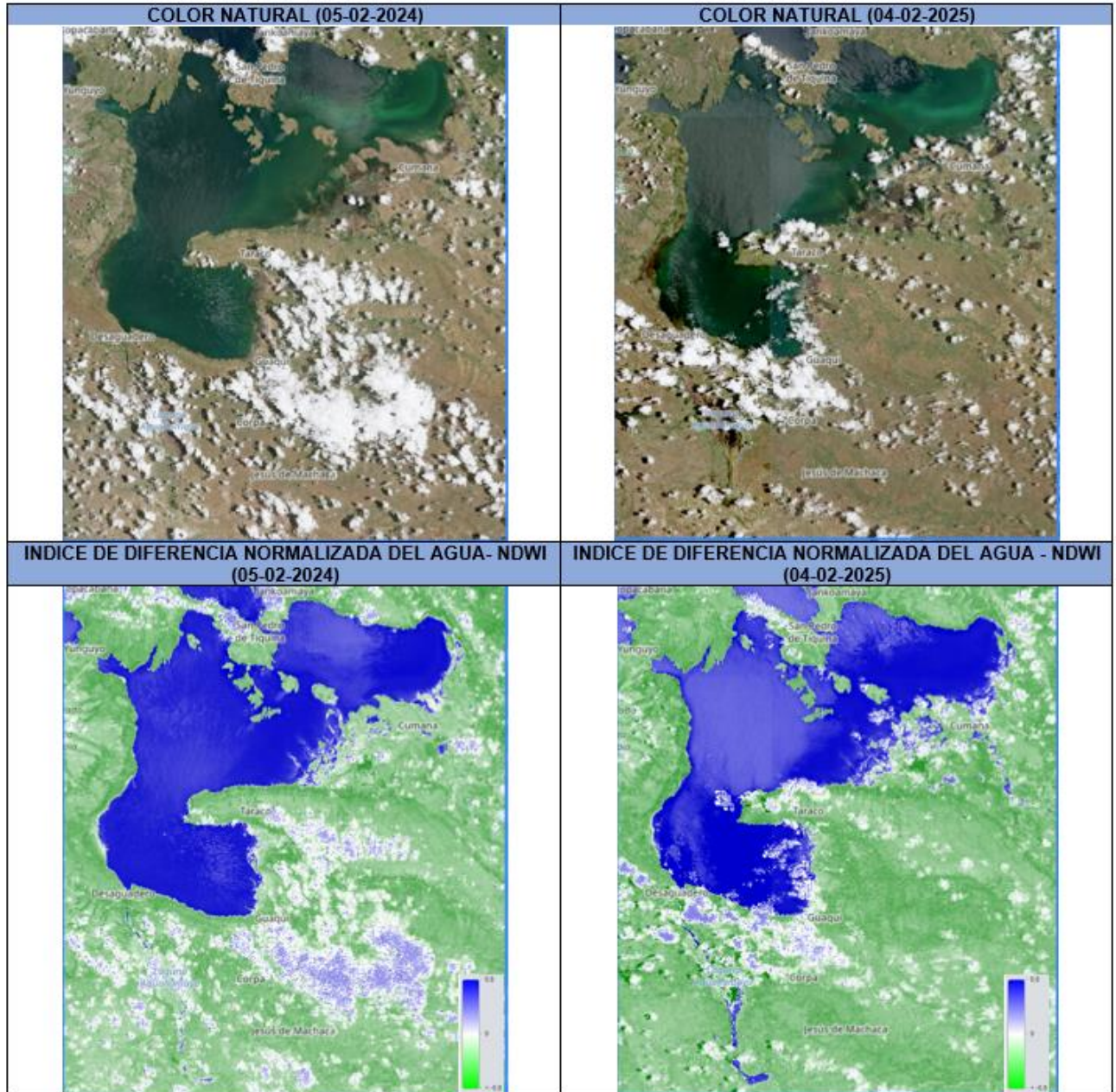
SENAMHI - DIRECCIÓN DE HIDROLOGÍA - UNIDAD DE ESTUDIOS E INVESTIGACIÓN HIDROLÓGICA

LECTURA DE NIVELES EN LAS ULTIMAS GESTIONES (21 DE FEBRERO):

GESTIÓN	LECTURA NIVEL (m)	DIFERENCIA (m)
2023	3.49	0.31
2024	2.89	0.29
2025	3.18	

IMÁGENES SATELITALES DE LAS ULTIMAS GESTIONES:

IMAGEN SENTINEL
LAGO MENOR – LAGO TITICACA



Elaboración
SENAMHI - DIRECCIÓN DE HIDROLOGÍA – UNIDAD DE ESTUDIOS E INVESTIGACIÓN HIDROLÓGICA

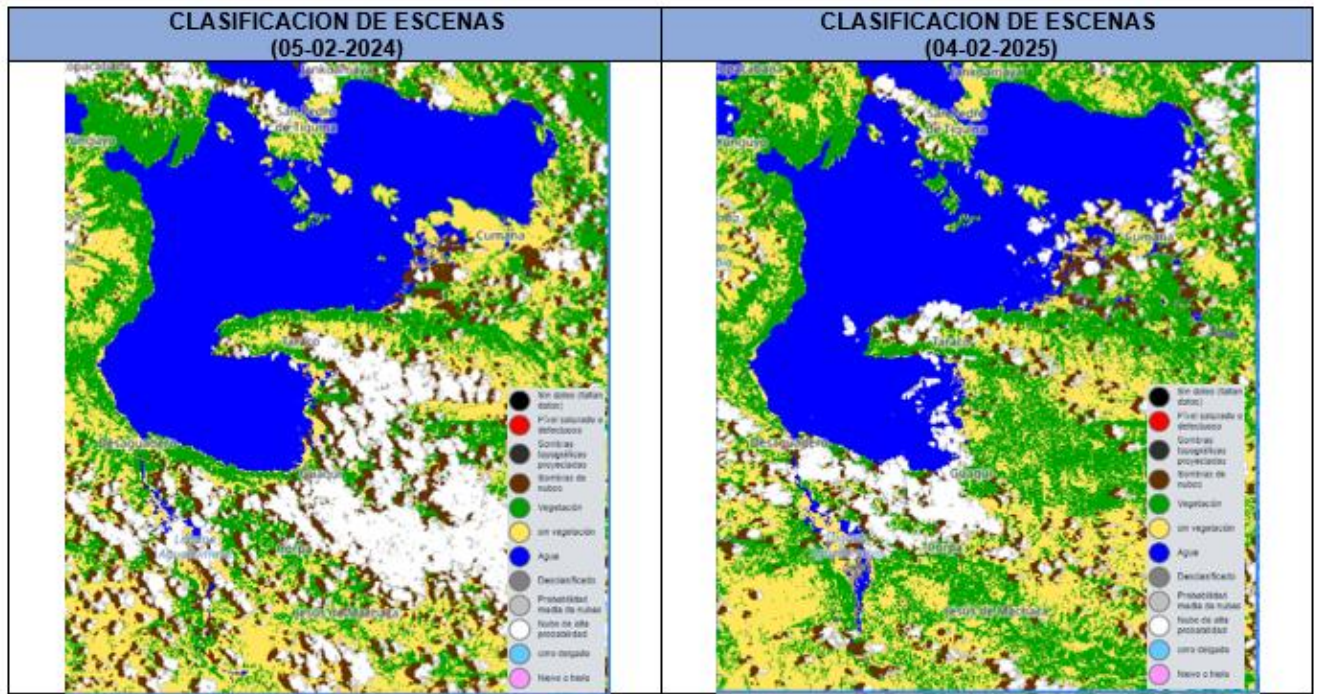
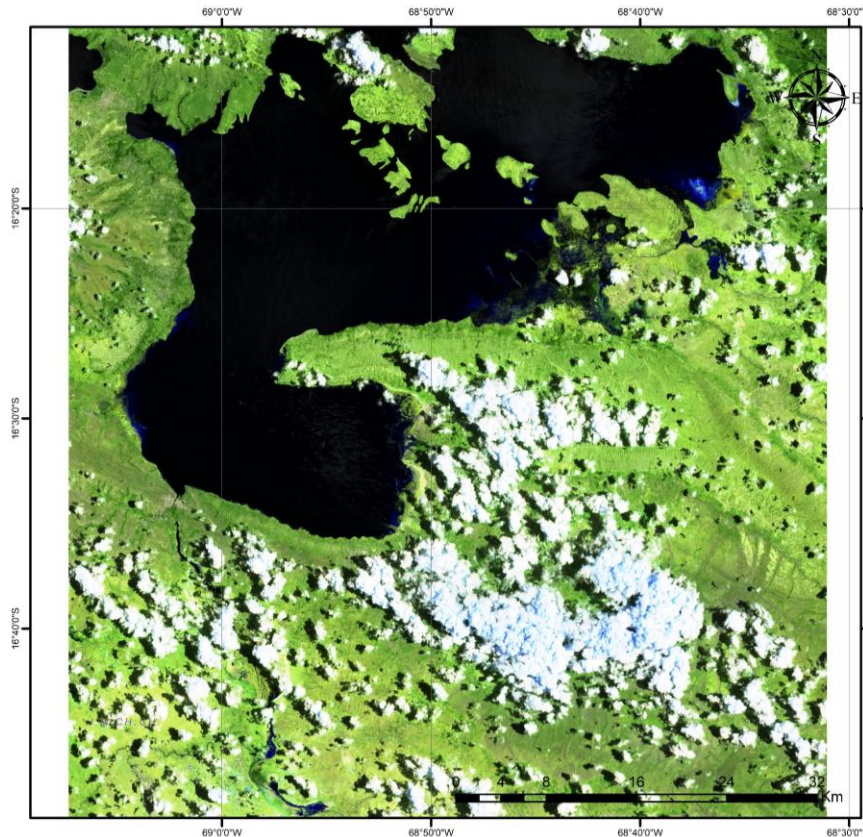


IMAGEN SATELITAL SENTINEL 2 - LAGO MENOR TITICACA



senamhi
SERVICIO NACIONAL DE METEOROLOGÍA E HIDROLOGÍA

Legenda

LAGO MENOR TITICACA 14022025.tiff

RGB

- Red: Band_1
- Green: Band_2
- Blue: Band_3



Elaborado por:
Unidad de Estudios e Investigación Hidrológica
Dirección de Hidrología
Gestión 2025

Elaboración

SENAMHI - DIRECCIÓN DE HIDROLOGÍA - UNIDAD DE ESTUDIOS E INVESTIGACIÓN HIDROLÓGICA